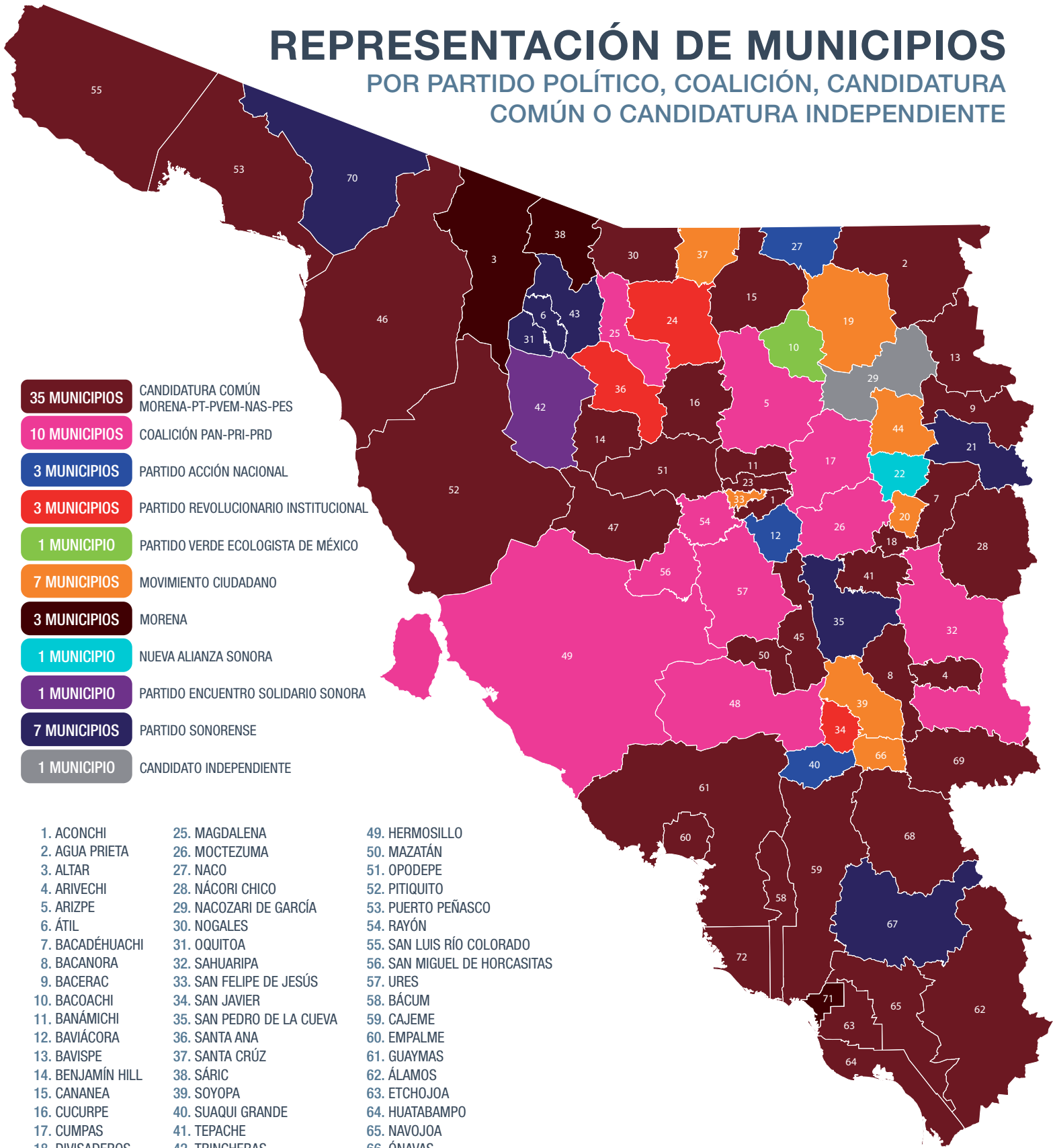


REPRESENTACIÓN DE MUNICIPIOS

POR PARTIDO POLÍTICO, COALICIÓN, CANDIDATURA COMÚN O CANDIDATURA INDEPENDIENTE



- 35 MUNICIPIOS** CANDIDATURA COMÚN MORENA-PT-PVEM-NAS-PES
- 10 MUNICIPIOS** COALICIÓN PAN-PRI-PRD
- 3 MUNICIPIOS** PARTIDO ACCIÓN NACIONAL
- 3 MUNICIPIOS** PARTIDO REVOLUCIONARIO INSTITUCIONAL
- 1 MUNICIPIO** PARTIDO VERDE ECOLOGISTA DE MÉXICO
- 7 MUNICIPIOS** MOVIMIENTO CIUDADANO
- 3 MUNICIPIOS** MORENA
- 1 MUNICIPIO** NUEVA ALIANZA SONORA
- 1 MUNICIPIO** PARTIDO ENCUENTRO SOLIDARIO SONORA
- 7 MUNICIPIOS** PARTIDO SONORENSE
- 1 MUNICIPIO** CANDIDATO INDEPENDIENTE

- | | | |
|-------------------|---------------------------|---------------------------------|
| 1. ACONCHI | 25. MAGDALENA | 49. HERMOSILLO |
| 2. AGUA PRIETA | 26. MOCTEZUMA | 50. MAZATÁN |
| 3. ALTAR | 27. NACO | 51. OPODEPE |
| 4. ARIVECHI | 28. NÁCORI CHICO | 52. PITIQUITO |
| 5. ARIZPE | 29. NACÓZARI DE GARCÍA | 53. PUERTO PEÑASCO |
| 6. ÁTIL | 30. NOGALES | 54. RAYÓN |
| 7. BACADÉHUACHI | 31. OQUITOA | 55. SAN LUIS RÍO COLORADO |
| 8. BACANORA | 32. SAHUARIPA | 56. SAN MIGUEL DE HORCASITAS |
| 9. BACERAC | 33. SAN FELIPE DE JESÚS | 57. URES |
| 10. BACOACHI | 34. SAN JAVIER | 58. BÁCUM |
| 11. BANÁMICHÍ | 35. SAN PEDRO DE LA CUEVA | 59. CAJEME |
| 12. BAVIÁCORA | 36. SANTA ANA | 60. EMPALME |
| 13. BAVISPE | 37. SANTA CRÚZ | 61. GUAYMAS |
| 14. BENJAMÍN HILL | 38. SÁRIC | 62. ÁLAMOS |
| 15. CANANEA | 39. SOYOPA | 63. ETCHOJOA |
| 16. CUCURPE | 40. SUAQUI GRANDE | 64. HUATABAMPO |
| 17. CUMPAS | 41. TEPACHE | 65. NAVOJOA |
| 18. DIVISADEROS | 42. TRINCHERAS | 66. ÓNAVAS |
| 19. FRONTERAS | 43. TUBUTAMA | 67. QUIRIEGO |
| 20. GRANADOS | 44. VILLA HIDALGO | 68. ROSARIO |
| 21. HUACHINERA | 45. VILLA PESQUEIRA | 69. YÉCORA |
| 22. HUÁSBABAS | 46. CABORCA | 70. GRAL. PLUTARCO ELÍAS CALLES |
| 23. HUÉPAC | 47. CARBÓ | 71. BENITO JUÁREZ |
| 24. ÍMURIS | 48. LA COLORADA | 72. SAN IGNACIO RÍO MUERTO |